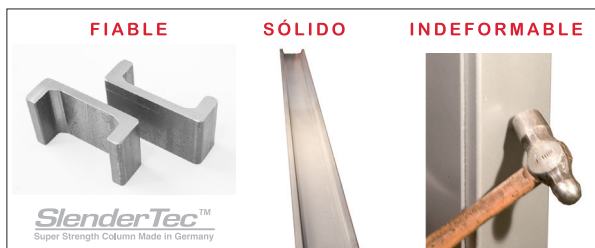


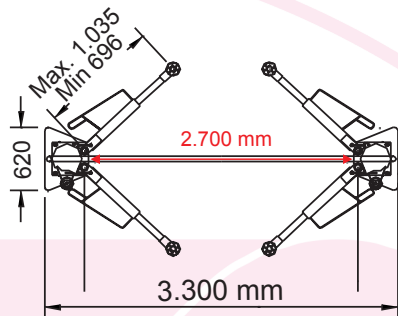
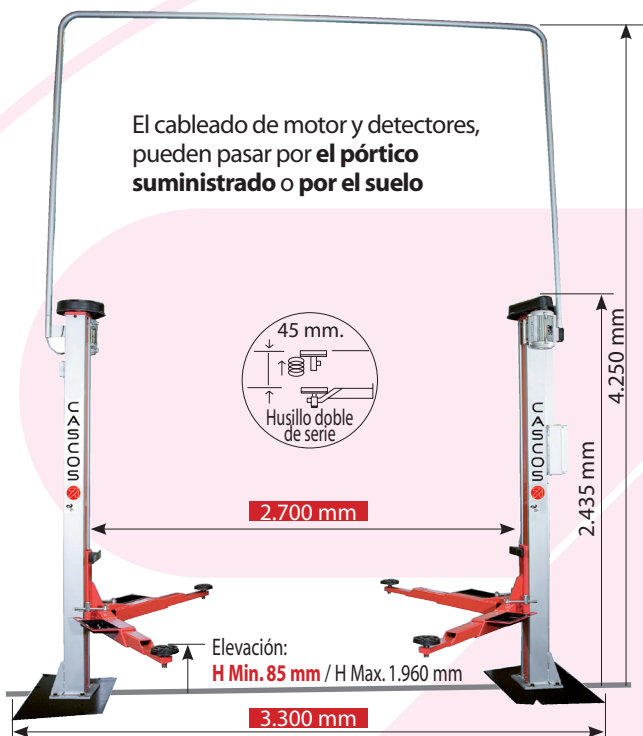
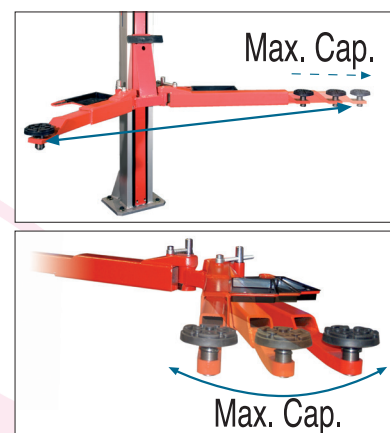


Ref.					
13120SS	3.200 Kg.	600 Kg.	85 mm.	400/230 V. 2,2+2,2kW	45"



Nuestros perfiles *SlenderTec*TM nos permiten fabricar columnas extremadamente **resistentes** y **menos voluminosas**.

Carga máxima HOMOLOGADA
¡En cualquier posición!



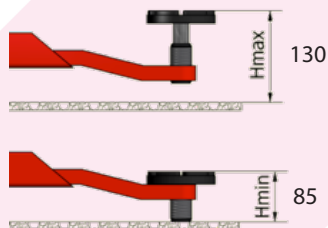
- Espacio de trabajo:
- Mayor espacio de trabajo entre columnas (2.700).
- Espacio en taller:
- Menor espacio exterior (3.300).

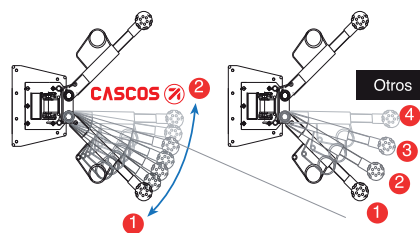
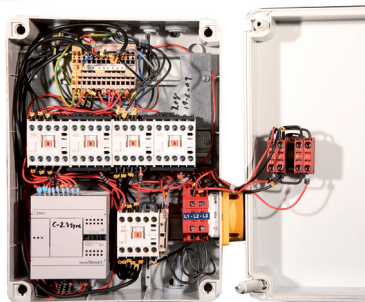
Nuestros elevadores Cascos a diferencia de otras alternativas en el mercado, soportan la **carga máxima independientemente de:**

- El reparto de la carga del vehículo (reversible).
- El ángulo y/o desplazamiento de los brazos.

Versión bajo tierra -BT- opcional para todos los modelos SYNCRO. Nuestros elevadores se suministran con **placas de anclaje** que permiten una **mejor repartición de la carga**.

Husillo doble de serie





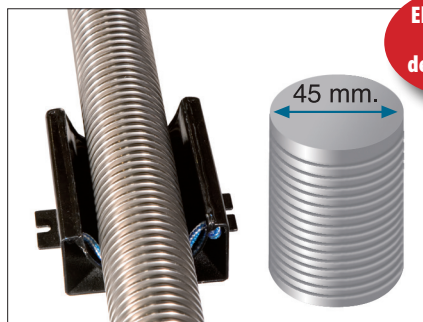
Nuestro sistema de seguridad de brazos nos permite las **mayores posibilidades de posicionamiento de brazos** bajo el vehículo, al ser de movimiento continuo.

Sincronización electrónica mediante **autómata y detectores**. El sistema **más fiable** del mercado.

Ventajas sobre otros sistemas:

- **No sujeto a desgaste**, ni a un posicionamiento obligado de carga, ni a un posible **desnivel** en el suelo, como es habitual en el sistema de nivelación por cable.
- El autómata a diferencia de la tarjeta electrónica es **programable y menos sensible** a cambios de tensión y cortocircuitos.
- El autómata permite **fácil detección del estado de funcionamiento**, gracias a nuestro sistema de LEDs.

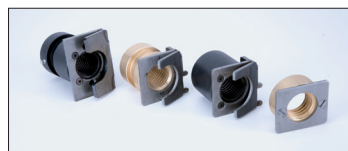
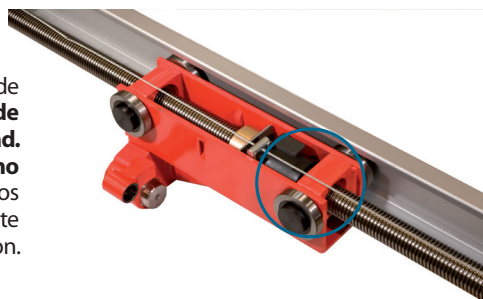
El diámetro mayor del mercado



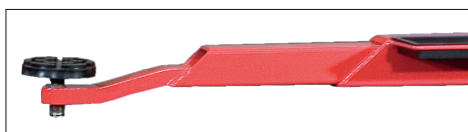
Husillo laminado de 45 mm de diámetro, con tuercas de alta calidad especialmente diseñadas que aseguran:

- **Menor desgaste.**
- **Mayor duración.**

Carros provistos de **rodamientos de acero de alta calidad**. Sistema con **mucho menor desgaste** que los que deslizan mediante pastillas de Nylon.



El gran espacio de trabajo entre columnas permite una **perfecta apertura de puertas** para entrar o salir del vehículo.



Nuestros **brazos de perfil bajo** nos permiten elevar los vehículos desde una distancia mínima del suelo (85 mm).

Detalles exclusivos:

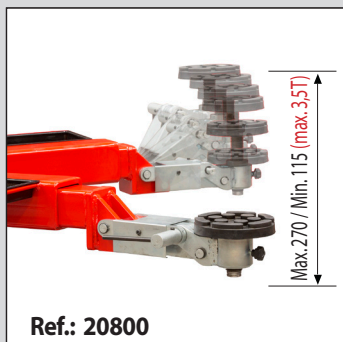
- Bandejas para herramientas.
- Protección de puertas.
- Tapa cubre husillos.



CASCOS DISPONE DE FIJACIONES AL SUELO CON CÓDIGO ETA (European Technical Assessment) PARA SUS ELEVADORES.

Accesorios

Calzos extensibles



Kit lubricación permanente



Soporte magnético para herramientas



Enchufe integrado (fábrica)



Kit magnético de aire

