

CASCOS

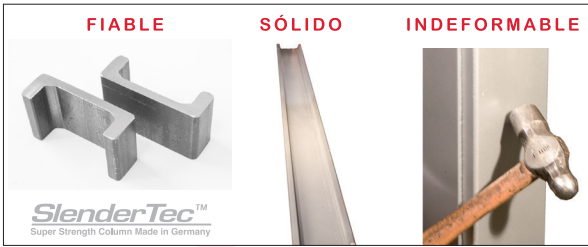
PROFESIONALES DE LA ELEVACIÓN



2 ELEVADOR COLUMNAS C 3.2 S

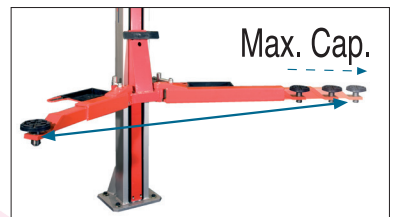


Ref.					
13120SE	3.200 Kg.	600 Kg.	100 mm.	400/230 V. 2,2+2,2kW	45"



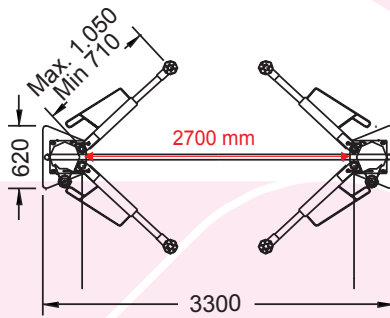
Nuestros perfiles **SlenderTec™** Super Strength Column Made in Germany nos permiten fabricar **columnas** extremadamente **resistentes y menos voluminosas.**

Carga máxima HOMOLOGADA
¡En cualquier posición!



Nuestros elevadores Cascos a diferencia de otras alternativas en el mercado, soportan la **carga máxima independientemente de:**

- El reparto de la carga del vehículo (reversible).
- El ángulo y/o desplazamiento de los brazos.



Espacio de trabajo:

- Mayor espacio de trabajo entre columnas (2.700).

Espacio en taller:

- Menor espacio exterior (3.300).

Versión bajo tierra –BT– opcional para todos los modelos SYNCRO. Nuestros elevadores se suministran con **placas de anclaje** que permiten una **mejor repartición de la carga.**



Los brazos simétricos (4 iguales) permiten **evar el vehículo en los dos sentidos de posicionamiento del motor.** Esta reversibilidad le permite adaptarse a cualquier espacio o tarea.

CASCOS

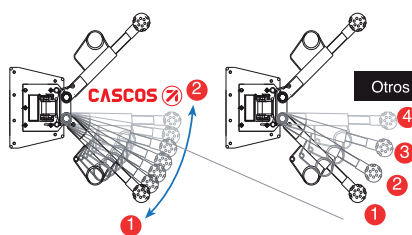
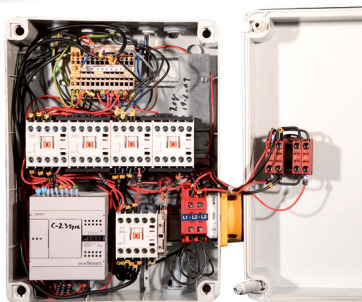
RWTUV



2006/42/CE & EN-1493:2011 European Directives & Approved Standards



After-Sales Quality & Service prize



Nuestro sistema de seguridad de brazos nos permite las **mayores posibilidades de posicionamiento de brazos** bajo el vehículo, al ser de movimiento continuo.

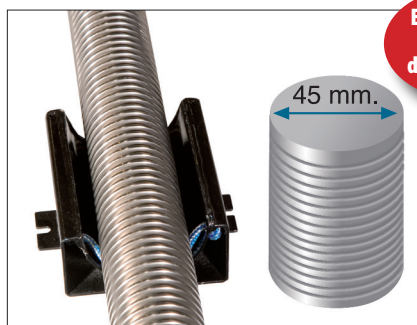
Sincronización electrónica mediante **autómata y detectores**.

El sistema **más fiable** del mercado.

Ventajas sobre otros sistemas:

- **No sujeto a desgaste**, ni a un posicionamiento obligado de carga, ni a un posible **desnivel** en el suelo, como es habitual en el sistema de nivelación por cable.
- El autómata a diferencia de la tarjeta electrónica es **programable y menos sensible** a cambios de tensión y cortocircuitos.
- El autómata permite **fácil detección del estado de funcionamiento**, gracias a nuestro sistema de LEDs.

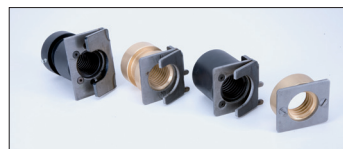
El diámetro mayor del mercado



Husillo laminado de 45 mm de diámetro, con tuercas de alta calidad especialmente diseñadas que aseguran:

- Menor desgaste.
- Mayor duración.

Carros provistos de **rodamientos de acero de alta calidad**. Sistema con **mucho menor desgaste** que los que deslizan mediante pastillas de Nylon.



Detalles exclusivos:

- Bandejas para herramientas.
- Protección de puertas.
- Tapa cubre husillos.



El gran espacio de trabajo entre columnas permite una **perfecta apertura de puertas** para entrar o salir del vehículo.



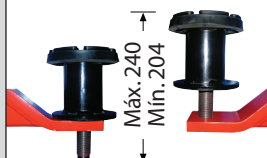
Nuestros **brazos de perfil bajo** nos permiten elevar los vehículos desde una distancia mínima del suelo (100 mm).

CASCOS DISPONE DE FIJACIONES AL SUELO CON CÓDIGO ETA (European Technical Assessment) PARA SUS ELEVADORES.

Accesorios

Calzos extensibles

Serie H. Min 100-H. Max141



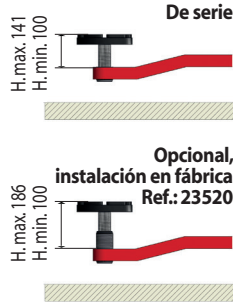
Ref.: 20650

Calzos adaptativos



Ref.: 20800

Husillo doble



Kit lubricación permanente



Ref.: 20591

Soporte magnético para herramientas



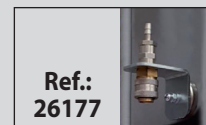
Ref.: 26141

Enchufe integrado (fábrica)



Ref.: 22164

Kit magnético de aire



Ref.: 26177